

# BAC Pro SAPAT

Services Aux Personnes  
et Animation dans  
les Territoires



Santé  
Social

Services  
Animation

Développement  
local

[www.frantsesenia.com](http://www.frantsesenia.com)

Construis ton avenir professionnel!

## Contenu de la formation

### 50% matières générales

Mathématiques, Français, Histoire-géo-EMC, Langue (Anglais ou Espagnol), Education socio-culturelle, Physique-Chimie, Biologie, EPS.

### 50% matières professionnelles

Qui abordent:

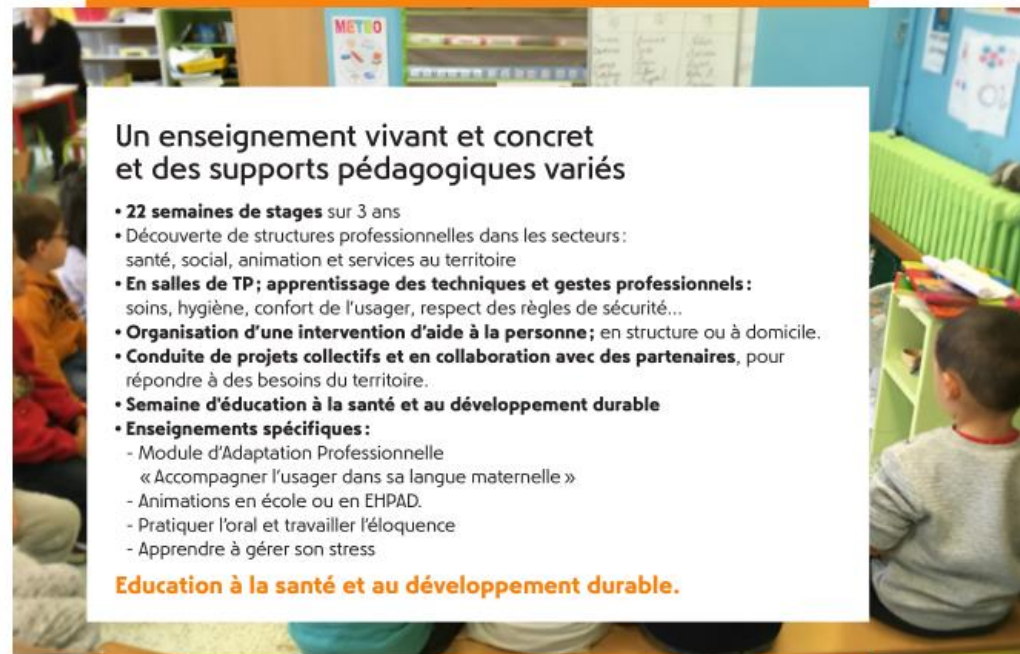
- la connaissance des publics et de leurs besoins,
- la connaissance des structures,
- la nutrition et restauration,
- les soins d'hygiène et de confort à destination de l'utilisateur,
- la communication professionnelle

**Option au choix:** Euskara ou pratiques culturelles et artistiques

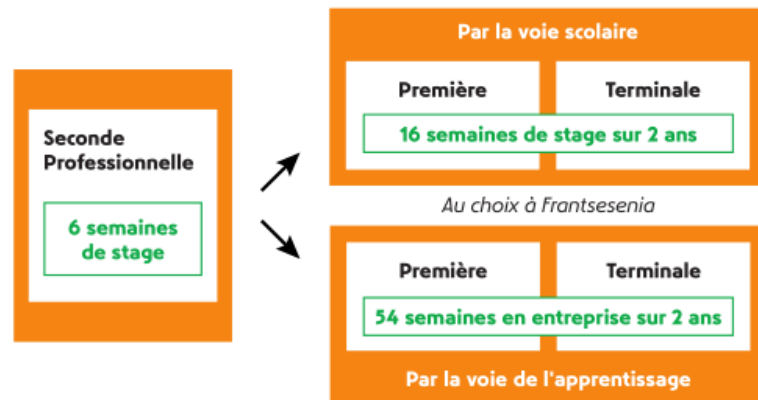
### Un enseignement vivant et concret et des supports pédagogiques variés

- **22 semaines de stages** sur 3 ans
- Découverte de structures professionnelles dans les secteurs: santé, social, animation et services au territoire
- **En salles de TP; apprentissage des techniques et gestes professionnels:** soins, hygiène, confort de l'utilisateur, respect des règles de sécurité...
- **Organisation d'une intervention d'aide à la personne;** en structure ou à domicile.
- **Conduite de projets collectifs et en collaboration avec des partenaires,** pour répondre à des besoins du territoire.
- **Semaine d'éducation à la santé et au développement durable**
- **Enseignements spécifiques:**
  - Module d'Adaptation Professionnelle  
« Accompagner l'utilisateur dans sa langue maternelle »
  - Animations en école ou en EHPAD.
  - Pratiquer l'oral et travailler l'éloquence
  - Apprendre à gérer son stress

**Education à la santé et au développement durable.**



# Déroulé de la formation



# Validation du diplôme



# Les + de Frantsesenia

- + **Accompagnement dans la construction de son projet professionnel**
  - Un voyage pédagogique
  - Un enseignant tuteur par élève pour un accompagnement personnalisé et un lien avec la famille
  - Accompagnement à l'orientation post-bac; aide à la constitution du dossier de candidature **Parcoursup** ou **hors Parcoursup**.
  - Stages nombreux pour découvrir des métiers différents.
  - Rencontres avec des professionnels du secteur sanitaire et social.

- + Possibilité de valider BAFA + SST (sauveteur secouriste du travail)

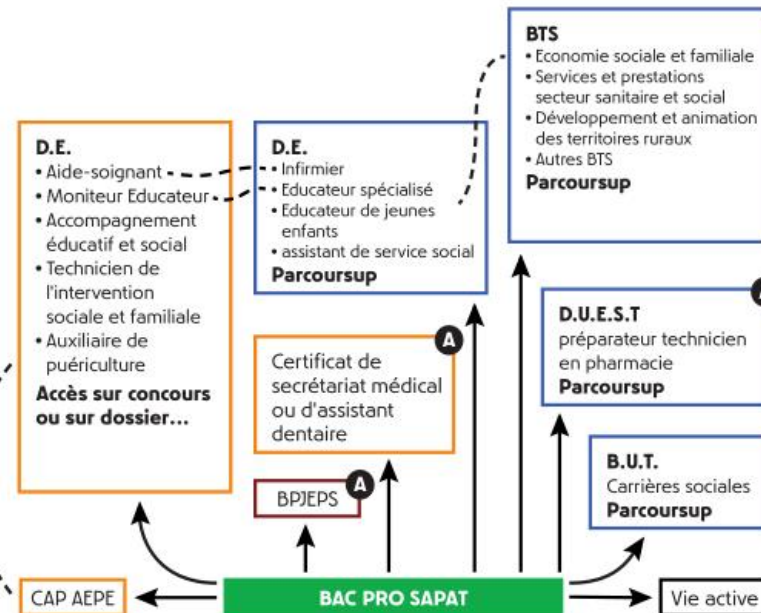
- + Partenariat avec l'US NAFARROA Rugby

- + Poursuite après le BAC PRO SAPAT avec le CAP AEPE au Lycée Frantsesenia



# Après le BAC Pro SAPAT

Poursuite d'études et insertion professionnelle



## Contactez-nous !

### Adresse

249 chemin de la Tannerie,  
64220 Saint-Jean-Pied-de-Port

### Téléphone

05 59 37 22 35

### Réseaux sociaux



### E-mail

st-jean-pied-port@cneap.fr